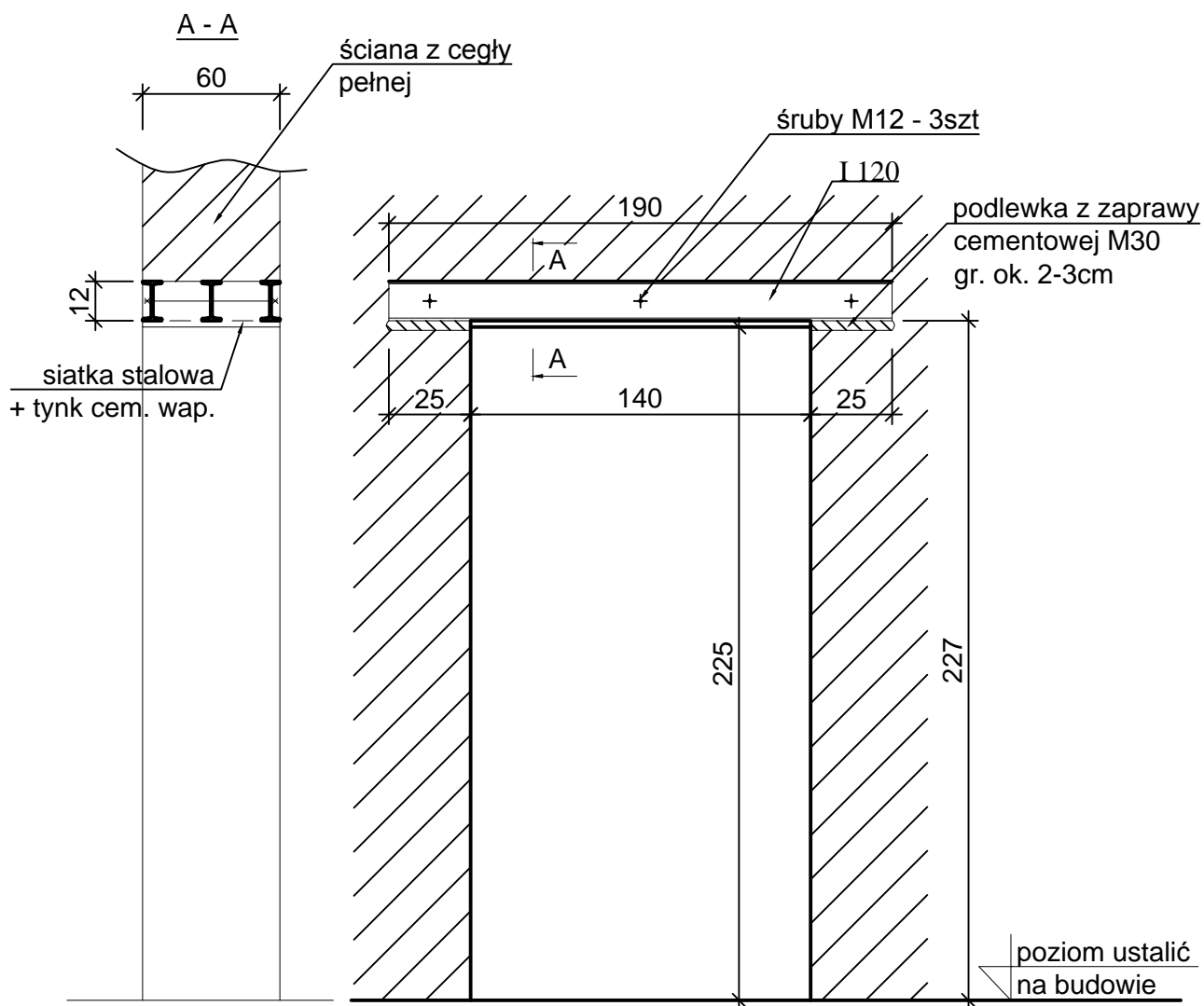


# PROJEKTOWANE NADPROŻE

I 120 - 3szt.



<p><u>JEDNOSTKA PROJEKTOWA:</u></p> <p><b>MAXI - PROJEKT</b></p> <p>Pracownia Projektowa Aleksandra Straszak Chorzów ul. F. Waxmana 3/12</p>		<p><u>TEMAT</u></p> <p>PROJEKT BUDOWLANY PRZEBUDOWY BUDYNKU MIESZKALNO - USŁUGOWEGO PRZY UL. STRZELECKIEJ 17 W TOSZKU W CELU UTWORZENIE CENTRUM DZIENNEGO POBYTU SENIOR+ DLA OSÓB STARSZYCH W GMINIE TOSZEK</p>	
<p><u>BRANŻA</u></p> <p>KONSTRUKCJA</p>		<p><u>LOKALIZACJA</u></p> <p>Toszek ul. Strzelecka 17 działka nr 1509/131</p>	
<p><u>INWESTOR</u></p> <p>Gmina Toszek , 44-180 Toszek ul. Bolesława Chrobrego 2</p>			
<p>PROJEKTOWAŁ</p> <p>mgr inż. P. Chowaniak</p>	<p>NR UPRAWNIENI</p> <p>199/92 sp. konstr. -bud.</p>	<p>PODPIS</p>	<p>DATA</p> <p>06.2017</p>
<p>SPRAWDZIŁ</p> <p>-</p>	<p>NR UPRAWNIENI</p> <p>-</p>	<p>PODPIS</p> <p>-</p>	<p>NR PROJEKTU</p> <p>-</p>
<p><u>NAZWA RYSUNKU</u></p> <p>NADPROŻE</p>		<p><u>SKALA</u></p> <p>1:20</p>	<p><u>NR RYSUNKU</u></p> <p>K-02</p>